

INFORME TÉCNICO

DIARIO Nº 118

El IDEAM comunica al Sistema Nacional de Gestión del Riesgo (SNGR) y al Sistema Nacional Ambiental (SINA).

Bogotá D. C., sábado 28 de abril de 2018.

Hora de actualización:
12:40 p. m.

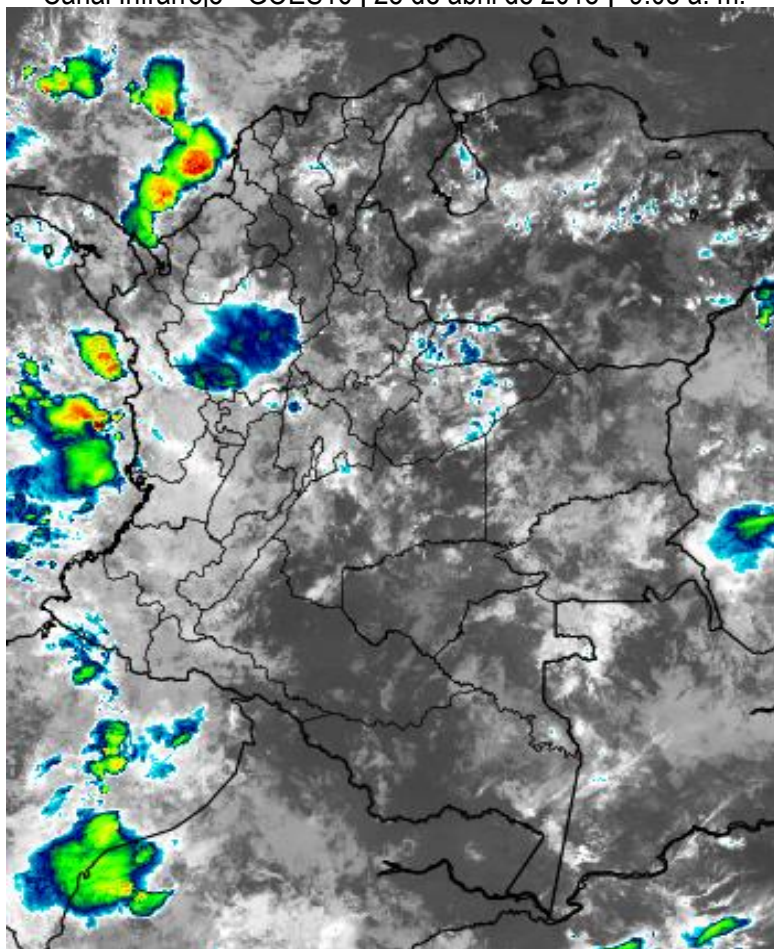


CONDICIONES HIDROMETEOROLÓGICAS ACTUALES

En gran parte del país, se ha presentado cielo mayormente cubierto durante la mañana con lluvias sobre sur y suroriente de Antioquia, Caldas, suroccidente de Santander, litoral de Cauca Valle y Chocó y zona costera de Córdoba, Sucre y Bolívar; precipitaciones menos intensas sobre sectores de Arauca, Casanare, Tolima y Cundinamarca. En horas de la tarde y noche, se prevé lluvias concentradas sobre centro y norte de la región Andina, centro y sur de la región Caribe, amplios sectores de la Pacífica, oriente de la Orinoquia y amazona y en zonas de piedemonte amazónico y llanero.

IMAGEN SATELITAL

Canal Infrarrojo - GOES16 | 28 de abril de 2018 | 9:05 a. m.



Consulte todos los días el pronóstico del tiempo y las alertas hidrometeorológicas vigentes del **IDEAM**, en un formato de calidad. Alrededor de las 7:30 a. m. está a disposición del público en www.ideam.gov.co.

Se puede ver también en dispositivos móviles **AQUÍ**





LO MÁS DESTACADO

LLUVIAS REGISTRADAS EN LAS ÚLTIMAS 24 HORAS

- Descenso moderado de las precipitaciones en las últimas 24 horas, las cuales se concentraron principalmente en las regiones Orinoquia, Andina y Pacífica. La mayor precipitación se presentó en el municipio de **Villavicencio (Meta)**, con **115.0 mm**.

ALERTA ROJA

- Por niveles muy altos y crecientes súbitas en diferentes corrientes de los siguientes departamentos: Chocó, Antioquia, Santander, sector del Meta, Cauca, Valle del Cauca y Nariño (hacia el litoral Pacífico).
- Por probabilidad alta de deslizamientos de tierra detonados por lluvias, en sectores inestables o de alta pendiente localizados en las regiones Andina y Pacífica.
- Por alta probabilidad de ocurrencia de incendios de la cobertura vegetal en zonas de bosques, cultivos y pastos localizados en algunos municipios de la región Caribe.

ALERTA NARANJA

- Por niveles en el rango de altos y crecientes súbitas en varias corrientes de los siguientes departamentos: Caquetá, Putumayo, Meta, Sur de Antioquia, Caldas, Quindío, Norte del Tolima, Casanare, Guaviare. sectores de Chocó Magdalena y Cesar.
- Por probabilidad moderada de deslizamientos de tierra detonados por lluvias, en sectores inestables o de alta pendiente localizados en sectores de las regiones Andina, Pacífico, Orinoquia y Amazonia.
- Por probabilidad moderada de ocurrencia de incendios de la cobertura vegetal en algunos municipios de las regiones Andina y Caribe.

ALERTA AMARILLA

- Por niveles con tendencia al ascenso y crecientes súbitas de varias corrientes de los siguientes departamentos: Cauca, Valle del Cauca, Boyacá, Santander y norte de Cundinamarca.
- Por probabilidad baja de deslizamientos de tierra detonados por lluvias, en sectores inestables o de alta pendiente, localizados en amplias áreas de las regiones Caribe, Andina, Amazonia, Pacífico y Orinoquia.
- Por tiempo lluvioso en el mar Caribe.
- Por pleamar y tiempo lluvioso en el Océano Pacífico.

PRONÓSTICO CONDICIONES METEOROLÓGICAS ESPECIALES

ÁREA DEL VOLCÁN GALERAS

En el transcurso de la jornada, predominarán las condiciones de cielo mayormente nubladas con presencia de lluvias de variada intensidad.

El Servicio Geológico Colombiano reporta en nivel AMARILLO (III): CAMBIOS EN EL COMPORTAMIENTO DE LA ACTIVIDAD VOLCÁNICA. Lat: 155 Lon: -77.37

ELEVACIÓN (pies)	DIRECCIÓN	VELOCIDAD	
		NUDOS	Km/h
10,000	SURESTE	5 - 10	9 - 18
18,000	SURESTE	15 - 20	27 - 36
24,000	ESTE	15 - 20	27 - 36
30,000	NORESTE	15 - 20	27 - 36

ÁREA DEL VOLCÁN NEVADO DEL HUILA

Cielo parcialmente nublado con tiempo seco hasta entrada la tarde, después se pronostican lluvias dispersas.

El Servicio Geológico Colombiano reporta en nivel AMARILLO (III): CAMBIOS EN EL COMPORTAMIENTO DE LA ACTIVIDAD VOLCÁNICA. Lat: 2.92 Lon: -76.05

ELEVACIÓN (pies)	DIRECCIÓN	VELOCIDAD	
		NUDOS	Km/h
10,000	SURESTE	5 - 10	9 - 18
18,000	SURESTE	10 - 15	18 - 27
24,000	ESTE	10 - 15	18 - 27
30,000	NORESTE	15 - 20	27 - 36

ÁREA DEL VOLCÁN CERRO MACHÍN

En el área predominarán las condiciones nubosas durante la jornada con precipitaciones entre ligeras y moderadas.

El Servicio Geológico Colombiano reporta en nivel AMARILLO (III): CAMBIOS EN EL COMPORTAMIENTO DE LA ACTIVIDAD VOLCÁNICA. Lat: 4.89 Lon: -75.32

ELEVACIÓN (pies)	DIRECCIÓN	VELOCIDAD	
		NUDOS	Km/h
10,000	SURESTE	0 - 5	0 - 9
18,000	SURESTE	5 - 10	9 - 18
24,000	SURESTE	5 - 10	9 - 18
30,000	ESTE	15 - 20	27 - 36

ÁREA DEL VOLCÁN NEVADO DEL RUIZ

Cielo nublado con lluvias entre ligeras y moderadas a diferentes horas.

El Servicio Geológico Colombiano reporta en nivel AMARILLO (III): CAMBIOS EN EL COMPORTAMIENTO DE LA ACTIVIDAD VOLCÁNICA. Lat: 0.81 Lon: -77.93 Lat: 0.76 Lon: -77.95

ELEVACIÓN (pies)	DIRECCIÓN	VELOCIDAD	
		NUDOS	Km/h
10,000	SURESTE	0 - 5	0 - 9
18,000	SURESTE	5 - 10	9 - 18
24,000	SURESTE	5 - 10	9 - 18
30,000	SURESTE	15 - 20	27 - 36

ÁREA DEL COMPLEJO VOLCÁNICO CHILES-CERRO NEGRO DE MAYASQUER

Durante la jornada se pronostican condiciones nubosas con lloviznas y/o lluvias intermitentes a lo largo del día.

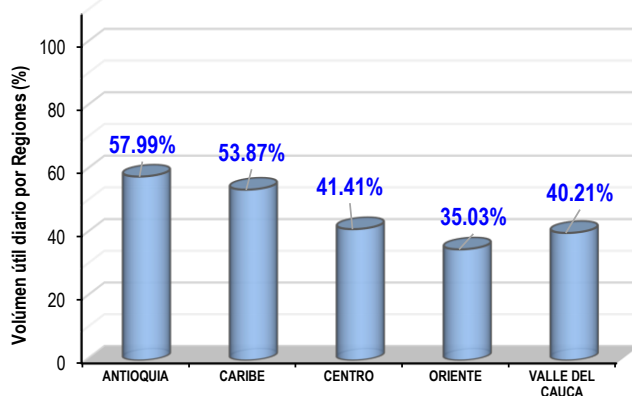
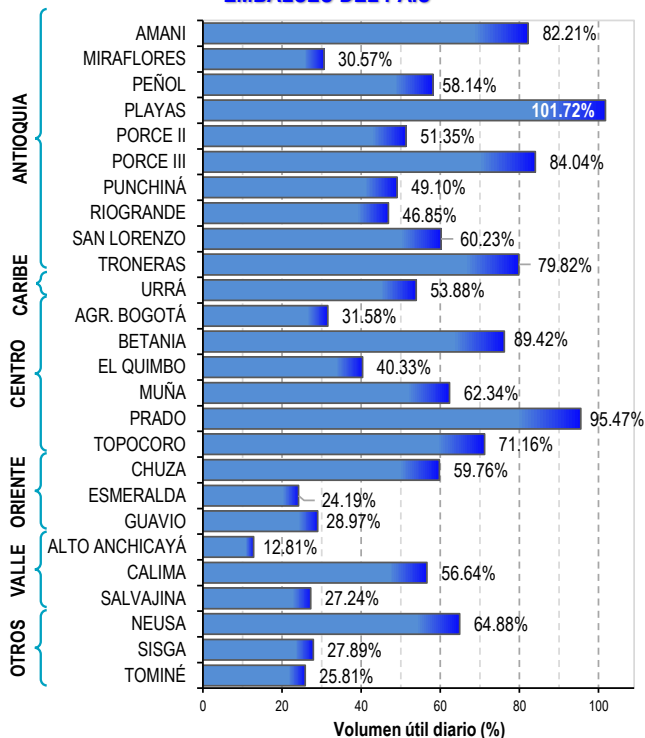
El Servicio Geológico Colombiano reporta en nivel AMARILLO (III): CAMBIOS EN EL COMPORTAMIENTO DE LA ACTIVIDAD VOLCÁNICA. Lat: 0.81 Lon: -77.93 Lat: 0.76 Lon: -77.95

ELEVACIÓN (pies)	DIRECCIÓN	VELOCIDAD	
		NUDOS	Km/h
10,000	SURESTE	5 - 10	9 - 18
18,000	SURESTE	15 - 20	27 - 36
24,000	ESTE	15 - 20	27 - 36
30,000	NORESTE	15 - 20	27 - 36

ESTADO DE LOS EMBALSES

A continuación se relaciona el volumen útil diario de los principales embalses del país (expresado en porcentaje), de acuerdo con la información reportada por XM S.A. E.S.P en la siguiente dirección electrónica: <http://ido.xm.com.co/ido/SitePages/hidrologia.aspx?q=reservas>

VOLUMEN ÚTIL DIARIO EN LOS PRINCIPALES EMBALSES DEL PAÍS



Para estar informado diariamente de lo que pasa con el **pronóstico del tiempo y las alertas.**

Síguenos en Twitter
@IDEAMColombia



PRECIPITACIONES

A continuación se relacionan los municipios donde en las últimas 24 horas se registraron precipitaciones iguales o superiores a 30.0 mm.

Se aclara que las precipitaciones indicadas en los municipios, realmente corresponden a aquellos puntos en los cuales el IDEAM tiene estaciones de monitoreo, pero no necesariamente quiere decir que el dato corresponda a las lluvias que se presentaron directamente sobre el área urbana en donde se concentra la mayor población. En ocasiones la estación sobre la cual se destaca el mayor valor de precipitación, a pesar de pertenecer al municipio, puede quedar alejada del centro poblado principal.

DEPARTAMENTO	MUNICIPIO
ANTIOQUIA	Gómez Plata (48.0), San Francisco (47.0), Fredonia (36.0), Carmen de Viboral (32.0), Valparaíso (31.0).
CASANARE	Pore (92.0), Paz de Ariporo (75.5), Támara (45.0).
HUILA	San Agustín (30.0).
META	Villavicencio (115.0) , Fuente de Oro (93.0), Vistahermosa (34.0).
NARIÑO	Francisco Pizarro (45.0).
PUTUMAYO	Mocoa (71.8).
SANTANDER	Encino (51.6), Bolívar (43.6).
VALLE DEL CAUCA	Buenaventura (35.0).

Para estar informado diariamente
de lo que pasa con el **pronóstico
del tiempo y las alertas.**

Síguenos en Twitter
@IDEAMColombia



TEMPERATURAS MÁXIMAS

A continuación se relacionan los municipios donde en las últimas 24 horas se registraron temperaturas iguales o superiores a 35.0 °C.

Se aclara que las temperaturas indicadas en los municipios, realmente corresponden a aquellos puntos en los cuales el IDEAM tiene estaciones de monitoreo, pero no necesariamente quiere decir que el dato corresponda a las temperaturas que se presentaron directamente sobre el casco urbano en donde se concentra la mayor población. En ocasiones la estación sobre la cual se destaca el mayor valor de temperatura, a pesar de pertenecer al municipio, puede quedar alejada del centro poblado principal.

DEPARTAMENTOS	MUNICIPIO
CESAR	Codazzi (35.4), Bosconia (35.4).
LA GUAJIRA	Manaure (37.0), Riohacha (35.0).



PRONÓSTICO METEOROLÓGICO



Sábado 28 y domingo 29 de abril de 2018

REGIÓN	PRONÓSTICO
SABANA DE BOGOTÁ	<p>SÁBADO. Durante la tarde, se estima aumento de la nubosidad con posibilidad de lluvias en áreas del norte y occidente, para el resto de la capital predominio de tiempo seco. En horas de la noche, se prevé cielo parcial a mayormente nublado con predominio de tiempo seco, aunque no se descartan algunas lloviznas al oriente.</p> <p>DOMINGO. Durante la tarde, se estima aumento de la nubosidad; con posibilidad de lluvias en el norte, para el resto de la capital predominio de tiempo seco. En horas de la noche, se prevé cielo mayormente nublado con probabilidad de lloviznas y/o lluvias al norte y oriente de la ciudad</p>
CARIBE	<p>SÁBADO. En la tarde se esperan lluvias de variada intensidad con probabilidad de actividad eléctrica sobre sectores de Córdoba, Bolívar, Sucre, norte de Magdalena y Cesar y sur de La Guajira; precipitaciones menos intensas sobre Sucre. En la noche condiciones de cielo semicubierto con lluvias en zonas de Córdoba, sur de Bolívar y norte de Magdalena. Tiempo seco para el resto del área.</p> <p>DOMINGO. Se prevén condiciones nubosas con precipitaciones en la mayor parte de la jornada, particularmente las más fuertes en horas de la tarde en Córdoba, Sucre, Bolívar y Magdalena. Lluvias de carácter ligero se estiman en zonas sectorizadas de Atlántico, Cesar y occidente de La Guajira.</p>
ARCHIPIÉLAGO DE SAN ANDRÉS, PROVIDENCIA Y SANTA CATALINA	<p>SÁBADO. Para la tarde se estima cielo mayormente cubierto con probabilidad de lloviznas en cercanías de San Andrés. En la noche se espera cielo parcialmente nublado con predominio de tiempo seco.</p> <p>DOMINGO. Se prevé cielo mayormente cubierto durante la mayor parte de la jornada con probabilidad de lloviznas y lluvias ligeras dispersas a diferentes horas.</p>
MAR CARIBE	<p>SÁBADO. En el Caribe colombiano se prevé abundante nubosidad con lluvias hacia el occidente del litoral y golfo de Urabá, para el resto de la zona marítima, predominara nubosidad con lloviznas a diferentes horas</p> <p>DOMINGO. Al occidente de la zona marítima nacional se advierte cielo entre parcial a mayormente cubierto con lluvias en el Golfo de Urabá y en proximidades al litoral de Córdoba, tiempo seco en el resto del área.</p>
ANDINA	<p>SÁBADO. Para la tarde se prevé cielo mayormente nublado con lluvias y actividad eléctrica en sectores de Antioquia, sur de Santander, Norte de Santander, norte de Boyacá, norte de Cundinamarca; precipitaciones menos fuertes en zonas de Caldas, Risaralda, oriente de Cundinamarca, Tolima y en las montañas de Valle, Nariño y Cauca. Durante la noche se mantendrán las condiciones nubosas con persistencia de lluvias en el occidente de Antioquia, occidente y sur de Santander, Caldas y Norte de Santander; lluvias ligeras en zonas en Cundinamarca, Tolima y Boyacá.</p> <p>DOMINGO. En la región se estiman condiciones mayormente nubladas, especialmente en sectores de Antioquia, Santanderes y Boyacá donde inclusive se advierten precipitaciones con descargas eléctricas dispersas, en el resto del área predominará el tiempo seco.</p>





PRONÓSTICO METEOROLÓGICO



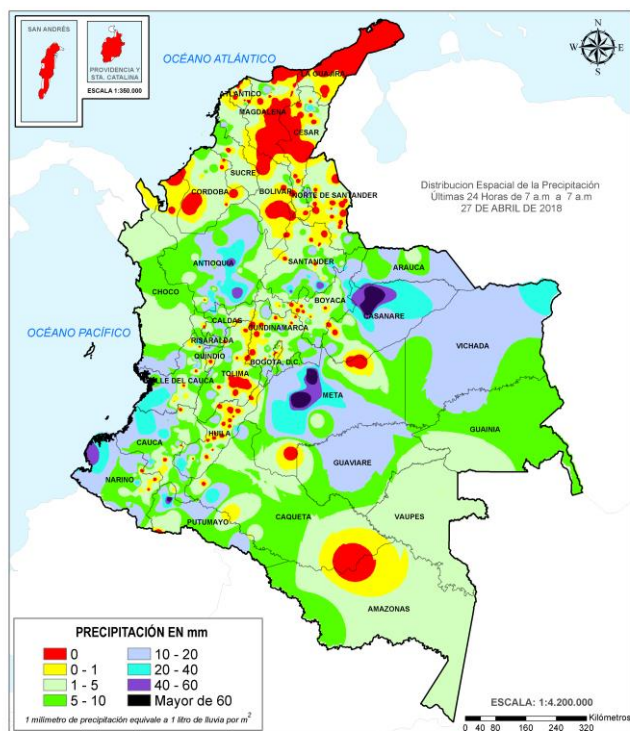
Sábado 28 y domingo 29 de abril de 2018

REGIÓN	PRONÓSTICO
INSULAR PACÍFICO	<p>SÁBADO. Cielo mayormente cubierto con lloviznas a diferentes horas en la isla de Malpelo. En Gorgona se espera abundante nubosidad con precipitaciones en horas de la noche.</p> <p>DOMINGO. En la madrugada y durante las primeras horas de la mañana se estiman lluvias en Malpelo, luego se espera tiempo seco con cielo mayormente cubierto. En Gorgona se prevé condiciones de tiempo seco con cielo parcialmente cubierto.</p>
PACÍFICO	<p>SÁBADO. Para las horas de la tarde se prevé incremento en la nubosidad con precipitaciones fuertes y actividad eléctrica en amplios sectores de Valle del Cauca, Cauca y norte y oriente de Nariño, lluvias menos intensas en Chocó. En la noche se espera abundante nubosidad en la región con precipitaciones en sectores de Chocó, lluvias de variada intensidad en Cauca, Valle del Cauca y Nariño con probabilidad de tronadas.</p> <p>DOMINGO. En la región se estima cielo mayormente nublado durante el día con precipitaciones fuertes, principalmente, en horas de la madrugada y de la mañana, luego, con nubosidad disgregada para el resto del día con lluvias dispersas en el área.</p>
OCEANO PACÍFICO	<p>SÁBADO. En el centro y norte de la cuenca del Pacífico son probables lluvias, inclusive, no se descartan tormentas eléctricas.</p> <p>DOMINGO. En la zona marítima nacional se estiman condiciones nubosas con precipitaciones de variada intensidad y actividad eléctrica particularmente en el centro y norte de la cuenca del Pacífico durante la madrugada y en la mañana, luego, disminuirá la nubosidad para el resto del día.</p>
ORINOQUIA	<p>SÁBADO. En horas de la tarde se mantendrá la nubosidad en la región con lluvias de variada intensidad en el piedemonte llanero y sobre el oriente de Vichada con probabilidad de tormentas eléctricas. Para la noche en el occidente de Meta, Arauca y Casanare se prevén lluvias de variada intensidad, y las lluvias más fuertes al oriente de Vichada.</p> <p>DOMINGO. Cielo mayormente nublado con precipitaciones en la mañana y tarde en amplios sectores de la región, las más fuertes se esperan en sectores de Vichada, Meta, Arauca y Casanare con probabilidad de descargas eléctricas. Para la noche las lluvias se presentarán en el piedemonte llanero.</p>
AMAZONIA	<p>SÁBADO. En la región para las horas de la tarde, se estima cielo mayormente cubierto con lluvias previstas en Vaupés, norte de Amazonas, Guaviare y Caquetá. No se descartan tormentas eléctricas. En la noche se espera cielo parcialmente nublado con lluvias particularmente en sectores de Vaupés y Guainía. Lluvias ligeras o lloviznas en el occidente de Caquetá y Putumayo.</p> <p>DOMINGO. En la mañana se prevén cielo encapotado para la región y lluvias importantes en diferentes sectores de los departamentos amazónicos, especialmente en horas de la mañana y en la tarde con disminución en horas de la noche manteniéndose lluvia fuerte en Guaviare.</p>

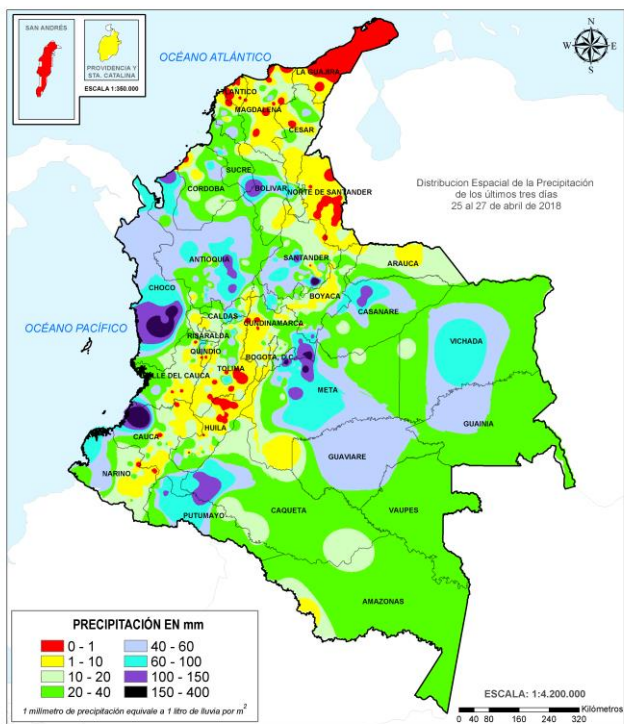


MAPAS DE PRECIPITACIÓN

Precipitación diaria: desde las 7:00 a. m. del día viernes 27 de abril hasta las 7:00 a. m. del día sábado 28 de abril de 2018.



Precipitación de los últimos 3 días: desde las 7:00 a. m. del día miércoles 25 de abril hasta las 7:00 a. m. del día sábado 28 de abril de 2018.



ALERTAS VIGENTES E INFORMACIÓN ADICIONAL

Para mayor información sobre el pronóstico del estado del tiempo, informes técnicos diarios, comunicados especiales e información diaria de precipitación se sugiere consultar los siguientes enlaces:

- [INFORMACIÓN DIARIA DE PRECIPITACIÓN Y TEMPERATURA DE LOS PRINCIPALES AEROPUERTOS DEL PAÍS.](#)
- [MOSAICO MAPAS DE PRECIPITACIÓN DIARIA EN MILÍMETROS.](#)

ALERTAS POR NIVELES DE LOS RÍOS

REGIÓN PACÍFICO

SITIOS PARA LOS CUALES SE GENERA LA ALERTA

CRECIENTE SÚBITA APORTANTES AL PATÍA Y OTROS QUE DRENAN HACIA EL PACÍFICO DEL DEPARTAMENTO DE NARIÑO.

Se mantiene esta alerta ya que en las últimas horas han persistido las fuertes precipitaciones acompañadas con actividad eléctrica hacia el noroccidente del departamento de Nariño, lo cual podría ocasionar crecientes súbitas en las cuencas de los ríos Patía (media y baja), Telembí, Iscuandé, Tapaje y sus principales afluentes.

PROBABILIDAD DE CRECIENTES SÚBITAS EN EL RÍO MIRA.

Se mantiene este nivel de alerta dadas las fuertes lluvias que se han registrado en la cuenca del río Mira, por lo que se recomienda a la población ribereña en general y a las autoridades de Gestión del Riesgo, mantener atento seguimiento a las crecientes súbitas del río Mira y sus afluentes, y tomar las medidas preventivas necesarias ante los impactos que dichas crecientes puedan ocasionar.

SE PREVÉ ASCENSO SIGNIFICATIVO EN LOS NIVELES DE LOS RÍOS DEL LITORAL DEL VALLE DEL CAUCA Y CAUCA.

Se mantiene este nivel de alerta ya que se han observado, en las últimas horas, lluvias de carácter predominantemente intenso, en la zona del litoral del Valle del Cauca y Cauca, las cuales podrían generar incrementos para los ríos de dicha zona, destacándose los ríos Escalerete, Dagua y Anchicayá, Cajambre, Mayorquín, Raposo, Naya, Guapí, San Juan de Micay, Joli, Saija, Timbiquí y sus afluentes. Por tal razón, se recomienda a la población ribereña estar atentos al comportamiento de los niveles de estos ríos y sus principales afluentes.

PROBABILIDAD DE CRECIENTES SÚBITAS EN LA CUENCA ALTA DEL RÍO SAN JUAN DE ATRATO.

Se prevén incrementos en el nivel de los ríos Tamaná, Condoto, Cajón, Sípi, Capoma y Munguidó, entre otros afluentes al río San Juan, producto de las lluvias de variada intensidad que se han registrado en la zona. Por tanto, El IDEAM recomienda a la población ribereña continuar atentos al comportamiento de los niveles de estos ríos y tomar las medidas preventivas necesarias ante los impactos que dichos incrementos puedan ocasionar.

PROBABILIDAD DE CRECIENTES SÚBITAS EN LOS RÍOS BAUDÓ Y DIRECTOS AL OCEANO PACÍFICO.

Se mantiene este nivel de alerta por la persistencia de lluvias sobre sectores del litoral del departamento del Chocó, las cuales pueden generar incrementos de nivel en el río Baudó y en sus afluentes. El IDEAM recomienda a gestión de riesgo y a la población ribereña mantener atento seguimiento al comportamiento de los niveles de estos ríos y tomar las medidas preventivas necesarias ante los impactos que puedan ocasionar los niveles.

**ALERTA
ROJA**

ALERTAS POR NIVELES DE LOS RÍOS

REGIÓN ANDINA

SITIOS PARA LOS CUALES SE GENERA LA ALERTA

PROBABILIDAD DE CRECIENTES SÚBITAS EN LOS RÍOS DE MONTAÑA DEL DEPARTAMENTO DE ANTIOQUIA.

Se mantiene esta alerta dadas las fuertes lluvias inclusive con presencia de tormentas eléctricas que se han registrado en diversos sectores del departamento de Antioquia, las cuales podrían incrementar súbitamente los caudales de los ríos Nare, Nechí, Porce, San Juan, Tarazá, quebrada Liboriana, Tenche, Cimitarra, entre otros. Por lo anterior el IDEAM mantiene la recomendación a la población en general y a las autoridades de Gestión del Riesgo local y regional, ante la probabilidad de una creciente súbita por el aumento del nivel de estos cauces superficiales y sus principales afluentes.

Nota: se señala la creciente súbita presentada en el río Nus (cuenca del río Nare) a la altura del municipio de Yolombó registrada en la estación Caramanta.

PROBABILIDAD DE INCREMENTOS EN LOS NIVELES DE LOS RÍOS OPÓN, SUÁREZ, SOGAMOSO Y FONCE.

Se mantiene esta alerta por las afectaciones reportadas ante el incremento súbito de niveles en algunos afluentes de la cuenca del río Sogamoso. Con las intensas lluvias que se presentaron en algunas cuencas de aporte también se pueden presentar incrementos de nivel en afluentes a los ríos Opón, Suárez y Fonce. El IDEAM recomienda a la población ribereña en general y a las autoridades locales continuar atentos al incremento súbito de las caudales de estos ríos y sus principales afluentes entre otros.

PROBABILIDAD DE INCREMENTOS EN LOS NIVELES DEL RÍO CARARE (MINERO).

Se mantiene esta alerta especialmente para los ríos afluentes del río Carare - Minero, ya que persisten las lluvias de variada intensidad en amplios sectores del sur del departamento de Santander y se evidencian incrementos de nivel en el río Carare. También se incluye la cuenca del río Carare y directos al Magdalena medio entre el río Negro y Carare. El IDEAM recomienda a las autoridades de Gestión del Riesgo y a las comunidades ribereñas estar atentos ante posibles afectaciones en estos sectores.

ALERTA ROJA

ALERTAS POR NIVELES DE LOS RÍOS

REGIÓN CARIBE	
ALERTA ROJA	SITIOS PARA LOS CUALES SE GENERA LA ALERTA
	<p>PROBABILIDAD DE NIVELES ALTOS EN LA CUENCA MEDIA Y BAJA DEL RÍO ATRATO.</p> <p>Dadas las precipitaciones de variada intensidad sobre la cuenca media y baja del río Atrato, se prevé que podrían presentarse incrementos en los niveles del cauce principal, así como en los ríos tributarios al mismo. Por consiguiente, el IDEAM recomienda estar atentos al comportamiento de los niveles, en especial para los ríos Bebamamá, Murri, Bojayá, Napipí, Abogadó, Murindó, Sucio, Salaquí y demás ríos ubicados en la cuenca media y baja.</p>
	<p>PROBABILIDAD DE INCREMENTOS SÚBITOS EN LOS RÍOS DEL URABÁ ANTIOQUEÑO.</p> <p>Se mantiene esta alerta para los ríos que desembocan en el golfo de Urabá por el incremento de niveles en los ríos León y Mulatos. Una situación similar se espera en otras corrientes de la zona como los ríos Vijagual, Zungo, Chigorodó, Carepa, Apartado y río Grande.</p>

REGIÓN ORINOQUIA	
ALERTA ROJA	SITIOS PARA LOS CUALES SE GENERA LA ALERTA
	<p>NIVELES ALTOS EN LA CUENCA DEL RÍO ARIARI.</p> <p>Se mantiene esta alerta para la cuenca del río Ariari, debido a que se registran niveles altos para este río y sus afluentes. El IDEAM recomienda a la ciudadanía en general para que estén atentos a las fluctuaciones y variaciones de los niveles de este río y sus cauces aportantes.</p>

REGIÓN AMAZONIA	
ALERTA ROJA	SITIOS PARA LOS CUALES SE GENERA LA ALERTA
	<p>NIVELES ALTOS EN LA CUENCA DEL RÍO ORTEGUAZA Y PESCADO.</p> <p>Se mantiene esta alerta para la cuenca del río Orteguaza y Pescado, debido a que se registran niveles altos para ambos cauces y sus afluentes. El IDEAM recomienda a la ciudadanía en general para que estén atentos a las fluctuaciones y variaciones de los niveles de estos ríos y sus cauces aportantes.</p>

ALERTAS POR NIVELES DE LOS RÍOS

REGIÓN ORINOQUIA

SITIOS PARA LOS CUALES SE GENERA LA ALERTA

ALERTA NARANJA

NIVELES ALTOS EN AFLUENTES AL RÍO META

Se mantiene este nivel de alerta por los incrementos de nivel en los principales afluentes de la cuenca del río Meta y en el cauce principal, asociados con las intensas precipitaciones que se presentaron en algunos sectores de las cuencas de los ríos Negro, Metica (Guamal - Humadea), Guatiquía, Guayuriba, Guavio, Humea, Guacavía, Negro, Upía, Túa, Cusiana, Guanapalo, Yucao, Tea, Manacacías, Caño Cumaral, Melúa, Cravo Sur, Pauto y Ariporo.

INCREMENTOS SÚBITOS EN LOS AFLUENTES QUE DESEMBOCAN AL RÍO GUAVIARE.

Se mantiene a este nivel de alerta por los incrementos de nivel que se han presentado en los ríos: Güejar, Guape, Guayabero, Losada y en el cauce principal del río Guaviare. El IDEAM recomienda a la ciudadanía en general para que estén atentos a las fluctuaciones y variaciones de los niveles de estos ríos.

INCREMENTOS SÚBITOS APORTANTES CUENCA DEL RÍO CASANARE.

Se mantiene esta alerta dado los niveles altos que se registran en la cuenca alta del río Casanare, especialmente a la altura del municipio de Tame (Arauca). El IDEAM recomienda a la población ribereña y autoridades locales y regionales de Gestión del Riesgo mantener atento seguimiento al comportamiento de los niveles.

REGIÓN AMAZONIA

SITIOS PARA LOS CUALES SE GENERA LA ALERTA

ALERTA NARANJA

PROBABILIDAD DE CRECIENTES SÚBITAS EN LA CUENCA ALTA DEL RÍO CAQUETÁ (DEPARTAMENTO DE PUTUMAYO).

Dada la persistencia de lluvias de variada intensidad en la cuenca alta del río Caquetá, se presentan variaciones considerables en los niveles de algunos de los afluentes particularmente en jurisdicción del municipio de Mocoa (Putumayo). El IDEAM mantiene la recomendación a la población ribereña y a las autoridades locales y regionales, continuar monitoreando el comportamiento de los niveles los ríos Mulato, Sangoyaco, quebrada La Taruca y Tarauquita. La recomendación se extiende para la cuenca alta del río Putumayo, dadas las persistentes lluvias registradas en la zona.

PROBABILIDAD POR INCREMENTOS SÚBITOS EN LA CUENCA DEL RÍO CAGUÁN.

Se mantiene esta alerta por las intensas precipitaciones que se presentaron en la cuenca del río Caguán, Guayas y sus afluentes. El IDEAM recomienda a los pobladores en general de estos sectores y autoridades locales y regionales de gestión del riesgo tomen las medidas preventivas necesarias ante los impactos que dichos incrementos puedan ocasionar.

ALERTAS POR NIVELES DE LOS RÍOS

REGIÓN CARIBE

SITIOS PARA LOS CUALES SE GENERA LA ALERTA

ALERTA NARANJA

NIVELES ALTOS EN LA CUENCA ALTA DEL RÍO ATRATO

Se mantiene esta alerta dado que continúan altos los niveles en el río Atrato a la altura de Quibdó. Se recomienda a los pobladores ribereños de zonas bajas estar atentos a los incrementos súbitos que se puedan registrar en el cauce principal y en varios de sus afluentes, como son los ríos Andágueda, Quito, Cabí y Bebaramá, en la cuenca alta.

PROBABILIDAD DE CRECIENTES SÚBITAS EN AFLUENTES DE LA CUENCA DEL CESAR.

Se mantiene esta alerta por probabilidad de crecientes súbitas en las quebradas y ríos aportantes a la cuenca del río Cesar, especialmente el río Ariguani y Guatapuri, dados las lluvias de variada intensidad registradas en la cuenca.

REGIÓN ANDINA

SITIOS PARA LOS CUALES SE GENERA LA ALERTA

ALERTA NARANJA

PROBABILIDAD DE CRECIENTE SÚBITA EN LOS RÍOS LA MIEL Y GUARINÓ.

Se mantiene esta alerta por la persistencia de lluvias en las cuencas de los ríos La Miel, Guarinó y otros directos al Magdalena. Además, en las últimas horas se observaron fuertes lluvias sobre estas cuencas.

PROBABILIDAD DE CRECIENTES SÚBITAS EN EL RÍO LA VIEJA.

Se mantiene esta alerta por la persistencia de las lluvias en la cuenca que pueden ocasionar crecientes súbitas en el cauce principal, así como en sus afluentes. El IDEAM recomienda a las autoridades de Gestión del Riesgo y a la población en general estar atentos a los niveles de estos ríos ante posibles crecientes súbitas.

PROBABILIDAD DE INCREMENTOS EN LOS NIVELES DE LOS AFLUENTES AL RÍO MAGDALENA EN EL DEPARTAMENTO DEL TOLIMA.

Se mantiene esta alerta por la persistencia de las lluvias en el norte del departamento del Tolima, que pueden ocasionar crecientes súbitas en los afluentes al río Magdalena en esta zona. El IDEAM recomienda a pobladores ribereños y autoridades locales estar atentos al comportamiento de los niveles de los ríos Gualí, Lagunilla, Coello, Combeima, Cucuana, Opía, Luisa y otros directos al Magdalena, especialmente el río Totaré.

CRECIENTE SÚBITA EN EL RÍO SUMAPÁZ

Se mantiene esta alerta debido a las lluvias que se han registrado sobre sectores del suroccidente del departamento de Cundinamarca, por lo que se está presentando una creciente súbita con valores altos en el río Sumapaz, el cual es monitoreado en los municipios de Cabrera y Pandi en Cundinamarca. El IDEAM recomienda a pobladores y autoridades locales mantener atento seguimiento al comportamiento de los niveles y tomar las medidas pertinentes ante afectaciones aguas abajo a la altura del Boquerón y Melgar.

ALERTAS POR NIVELES DE LOS RÍOS

REGIÓN ANDINA	
SITIOS PARA LOS CUALES SE GENERA LA ALERTA	
ALERTA AMARILLA	<p>PROBABILIDAD DE CRECIENTES SÚBITAS EN LOS RÍOS AFLUENTES AL RÍO CAUCA EN VALLE DEL CAUCA Y CAUCA.</p> <p>Se mantiene esta alerta aunque se evidencia una condición de niveles en descenso para los principales afluentes de la cuenca alta acorde con la disminución de lluvias intensas, la saturación de humedad de los suelos de estas cuencas, no permite descartar posibles crecientes súbitas en los ríos afluentes al río Cauca, tales como Frío, Paila, Bugalagrande, Tuluá, Morales, Guadalajara, San Pedro, Arroyohondo, Yumbo, Mulato, Vijes, Yotoco, Mediacanao, Piedras, Guabas, Sabaletas, Sonso, Amaime, Cerrito, Cali, Lili, Meléndez, Cañaveralejo, Guachal, Bolo, Fraile, Párraga, Claro, Jamundí, Desbaratado (ubicados en el Valle del Cauca), Palo, Quinamayo, Timba, Ovejas, Piendamó, Salado, Palace, Cuenca alta del río Cauca (localizados en el Cauca) y otros directos al río Cauca.</p>
	<p>PROBABILIDAD DE CRECIENTES SÚBITAS EN EL RÍO LEBRIJA.</p> <p>Los niveles del río Lebrija se mantienen estables a la altura del municipio de Cimitarra, sin embargo, con la ocurrencia de lluvias de variada intensidad, se mantiene la alerta ante la probabilidad de una creciente súbita en el río Lebrija y sus afluentes.</p>
	<p>PROBABILIDAD DE INCREMENTOS SÚBITOS EN LA CUENCA DEL RÍO NEGRO (CUNDINAMARCA).</p> <p>Se mantiene esta alerta, debido a las lluvias precedentes y al pronóstico de precipitaciones para las próximas horas en el departamento de Cundinamarca, lo que podría incrementar los niveles en el río Negro y sus principales afluentes.</p>
	<p>PROBABILIDAD DE INCREMENTOS EN LOS NIVELES DEL RÍO CHICAMOCHA (BOYACÁ).</p> <p>Se mantiene el nivel de alerta, aunque los niveles de los ríos de la cuenca Chicamocha y sus afluentes presentan niveles bajos; pero se pueden presentar incrementos súbitos moderados por efecto de lluvias intensas en las cuencas de aporte.</p>
	<p>PROBABILIDAD DE INCREMENTOS EN LOS NIVELES DE LOS RÍOS CEIBAS Y FORTALECILLAS</p> <p>Se mantiene esta alerta dado que se prevé incrementos en los niveles de los ríos Ceibas y Fortalecillas, producto de las lluvias de variada intensidad que se han registrado en las cuencas de aporte. El IDEAM recomienda a las autoridades mantener atento seguimiento al comportamiento de los niveles de estos ríos.</p>

ALERTAS POR NIVELES DE LOS RÍOS

REGIÓN ANDINA	
ALERTA AMARILLA	SITIOS PARA LOS CUALES SE GENERA LA ALERTA
	<p>NIVELES ALTOS EN EL RÍO MAGDALENA SECTOR DE BARRANCABERMEJA (SANTANDER) Y EL BANCO (MAGDALENA)</p> <p>Se mantiene esta alerta dado que se encuentran altos los niveles del río Magdalena, en el tramo comprendido entre Barrancabermeja (Santander) y El Banco (Magdalena).</p>
	<p>PROBABILIDAD DE INCREMENTO SÚBITO EN EL NIVEL DEL RÍO ALGODONAL</p> <p>Se mantiene esta alerta debido a que se prevé incremento súbito en el nivel del río Algodonal, de Oro y en la cuenca baja del río Catatumbo, en el departamento de Norte de Santander, producto de las precipitaciones de variada intensidad que se han presentado en la región.</p>

ALERTAS POR AMENAZAS DE DESLIZAMIENTO

ALERTA ROJA:

Amenaza alta a muy alta por deslizamientos de tierra detonados por lluvias, localizados en los siguientes municipios:

ALERTA NARANJA:

Amenaza moderada por deslizamientos de tierra detonados por lluvias, localizados en los siguientes municipios:

REGIÓN ANDINA

SITIOS PARA LOS CUALES SE GENERA LA ALERTA

**ALERTA
ROJA**

ANTIOQUIA: Alejandría, Concepción, Guadalupe y San Roque.
HUILA: Suaza
SANTANDER: San Vicente de Chucurí
TOLIMA: Ibagué.

REGIÓN PACIFICO

SITIOS PARA LOS CUALES SE GENERA LA ALERTA

**ALERTA
ROJA**

CHOCÓ: Condoto y Medio San Juan (Andagoya).

REGIÓN ANDINA

SITIOS PARA LOS CUALES SE GENERA LA ALERTA

**ALERTA
NARANJA**

ANTIOQUIA: Carmen de Viboral, Carolina, Cocorná, Gómez Plata, Granada, Guatapé, Jericó, Olaya, San Francisco, San Luis, San Rafael, Santa Rosa de Osos, Santo Domingo, Sonsón y Yolombó.
BOYACA: Chivor, Paya, San Luis de Gaceno, San Pablo de Borbur y Santa María.
CALDAS: Samaná.
CUNDINAMARCA: Guayabetal, Medina, Paratebueno, Quetame y Ubalá.
SANTANDER: Charalá, Coromoro, El Carmen, Encino, Mogotes y Suaita.

ALERTAS POR AMENAZAS DE DESLIZAMIENTO

ALERTA ROJA:

Amenaza alta a muy alta por deslizamientos de tierra detonados por lluvias, localizados en los siguientes municipios:

ALERTA NARANJA:

Amenaza moderada por deslizamientos de tierra detonados por lluvias, localizados en los siguientes municipios:

REGIÓN PACÍFICO

SITIOS PARA LOS CUALES SE GENERA LA ALERTA

ALERTA NARANJA

CAUCA: El Tambo, López, Piamonte y Timbiquí.

CHOCÓ: Alto Baudó (Pie de Pato), Atrato (Yuto), Bagadó, Bajo Baudó (Pizarro), Cértegui, El Cantón del San Pablo (Managrù), Istmina, Lloró, Medio Baudó (Boca de Pepé), Nóvita, Nuquí, Rio Iró (Santa Rita), Rio Quito (Paimadó), Sipí, Tadó, Unión Panamericana (Animas).

NARIÑO: Barbacoas, Magüi (Payán), Ricaurte, Roberto Payán (San José) y Tumaco.

REGIÓN ORINOQUIA

SITIOS PARA LOS CUALES SE GENERA LA ALERTA

ALERTA NARANJA

CASANARE: Hato Corozal, Nunchía, Paz de Ariporo, Pore y Támara.

META: Acacías, Cubarral, Cumaral, El Calvario, El Castillo, El Dorado, Guamal, Lejanías, Mesetas

REGIÓN AMAZONIA

SITIOS PARA LOS CUALES SE GENERA LA ALERTA

ALERTA NARANJA

PUTUMAYO: Mocoa, San Francisco y Villagarzón.

CAQUETÁ: Belén de Los Andaquíes, El Paujil, Florencia, Montañita, Morelia y San José del Fragua.

REGIÓN CARIBE

SITIOS PARA LOS CUALES SE GENERA LA ALERTA

ALERTA AMARILLA

BOLÍVAR: Achí, Montecristo, San Jacinto del Cauca y Tiquisio (Puerto Rico).

CESAR: La Gloria, Pailitas, Pelaya y Valledupar.

CÓRDOBA: Puerto Libertador.

MAGDALENA: Ciénaga y Fundación.

LA GUAJIRA: San Juan del Cesar.

ALERTAS POR AMENAZAS DE DESLIZAMIENTO

ALERTA ROJA:
Amenaza alta a muy alta por deslizamientos de tierra detonados por lluvias, localizados en los siguientes municipios:

ALERTA NARANJA:
Amenaza moderada por deslizamientos de tierra detonados por lluvias, localizados en los siguientes municipios:

REGIÓN ANDINA	
SITIOS PARA LOS CUALES SE GENERA LA ALERTA	
ALERTA AMARILLA	<p>ANTIOQUIA: Abejorral, Amagá, Amalfi, Andes, Angelópolis, Anorí, Argelia, Armenia, Barbosa, Briceño, Cáceres, Caldas, Campamento, Cañasgordas, Caracolí, Caramanta, Cisneros, Ciudad Bolívar, Concordia, Dabeiba, Don Matias, Ebéjico, Fredonia, Frontino, Giraldo, Heliconia, Ituango, La Ceja, La Pintada, La Unión, Maceo, Medellín, Montebello, Nariño, Necoclí, Puerto Berrio, Puerto Nare, Puerto Triunfo, Remedios, Salgar, San Carlos, San Vicente, Santa Bárbara, Santa Fe de Antioquia, Segovia, Sopetrán, Tarazá, Tarso, Toledo, Uramita, Urrao, Valdivia, Vegachí, Venecia, Yalí y Yarumal.</p> <p>BOYACÁ: Almeida, Aquitania, Berbeo, Betéitiva, Buenavista, Campohermoso, Chinavita, Chita, Coper, Corrales, El Espino, Gámeza, Guicán, La Victoria, Labranzagrande, Macanal, Maripí, Miraflores, Mongua, Monquirá, Muzo, Otanche, Pachavita, Páez, Pajarito, Panqueba, Pauna, Paz de Río, Pesca, Pisva, Puerto Boyacá, Quípama, Rondón, Saboyá, San José Pare, Santana, Socotá, Sogamoso, Tasco, Tibaná, Tópaga, Turmequé, Umbita y Ventaquemada.</p> <p>CALDAS: Aguadas, Chinchiná, Filadelfia, La Merced, Manizales, Manzanares, Marmato, Marulanda, Neira, Pácora, Pensilvania, Salamina, Supia y Villamaria.</p> <p>CUNDINAMARCA: Agua de Dios, Albán, Anapoima, Anolaima, Apulo, Arbeláez, Beltrán, Bituima, Bogotá, D.C., Bojacá, Cabrera, Cachipay, Caparrapí, Cáqueza, Carmen de Carupa, Chaguaní, Chipaque, Chocontá, Cucunubá, El Colegio, El Peñón, El Rosal, Facatativá, Fusagasugá, Gachalá, Gachetá, Gama, Granada, Guaduas, Guatavita, Guayabal de Siquima, Gutiérrez, Jerusalén, La Calera, La Mesa, La Palma, La Peña, La Vega, Lenguaque, Machetá, Nilo, Nimaima, Nocaima, Pacho, Paima, Pandi, Pasca, Pulí, Quebradanegra, Quipile, Ricaurte, San Antonio de Tequendama, San Bernardo, San Cayetano, San Francisco, San Juan de Rioseco, Sasaima, Sesquilé, Sibaté, Sylvania, Soacha, Subachoque, Suesca, Supatá, Sutatausa, Tabio, Tausa, Tena, Tibacuy, Tocaima, Topaipi, Utica, Venecia, Vergara, Vianí, Villagómez, Villapinzón, Villeta, Viotá, Yacopí, Zipacón y Zipaquirá.</p> <p>HUILA: Aipe, La Plata y Neiva</p> <p>NORTE DE SANTANDER: Ábrego, Cácora, Chinácota, Chitagá, Convención, Cucutilla, Durania, El Zulia, Gramalote, Hacarí, Labateca, Lourdes, Pamplona, Salazar, San Calixto, Sardinata, Silos, Teorama, Toledo y Villa Caro.</p> <p>SANTANDER: Albania, Barbosa, Bolivar, Carcasí, Chipatá, Contratación, El Guacamayo, Florián, Floridablanca, Girón, Guavatá, Guepsa, La Belleza, La Paz, Landázuri, Lebrija, Macaravita, Matanza, Oiba, Puente Nacional, Rionegro, San Andrés, San Benito, San Miguel, Santa Helena del Opón, Sucre, Tona, Valle de San José y Vélez.</p>

ALERTAS POR AMENAZAS DE DESLIZAMIENTO

ALERTA ROJA:

Amenaza alta a muy alta por deslizamientos de tierra detonados por lluvias, localizados en los siguientes municipios:

ALERTA NARANJA:

Amenaza moderada por deslizamientos de tierra detonados por lluvias, localizados en los siguientes municipios:

REGIÓN ANDINA

SITIOS PARA LOS CUALES SE GENERA LA ALERTA

**ALERTA
AMARILLA**

QUINDÍO: Calarcá, Córdoba y Salento.

RISARALDA: Santa Rosa de Cabal

TOLIMA: Alpujarra, Anzoátegui, Armero (Guayabal), Ataco, Cajamarca, Carmen de Apicalá, Casabianca, Chaparral, Cunday, Dolores, Falan, Fresno, Herveo, Icononzo, Lérída, Líbano, Mariquita, Melgar, Murillo, Natagaima, Palocabildo, Planadas, Prado, Purificación, Rioblanco, Roncesvalles, San Antonio, Villahermosa y Villarrica.

REGIÓN ORINOQUIA

SITIOS PARA LOS CUALES SE GENERA LA ALERTA

**ALERTA
AMARILLA**

CASANARE: Aguazul, Chámeza, La Salina, Recetor, Sabanalarga, Sácama, Tauramena y Yopal.

META: San Juanito

REGIÓN PACÍFICO

SITIOS PARA LOS CUALES SE GENERA LA ALERTA

**ALERTA
AMARILLA**

CAUCA: Almaguer, Bolívar, Buenos Aires, Caldono, Corinto, Inzá, Jambaló, La Sierra, La Vega, Miranda, Páez (Belalcázar), Rosas, Santa Rosa, Silvia, Suárez, Toribío y Totoró.

CHOCÓ: Bahía Solano (Mutis), El Carmen y Quibdó.

NARIÑO: Albán (San José), Buesaco, Cumbitara, Linares y Samaniego.

VALLE DEL CAUCA: Bolívar, Buenaventura, Buga, Bugalagrande, Calima (El Darién), Dagua, El Cerrito, El Dovio, Palmira, San Pedro, Sevilla, Tuluá y Versalles.

REGIÓN AMAZONIA

SITIOS PARA LOS CUALES SE GENERA LA ALERTA

**ALERTA
AMARILLA**

CAQUETÁ: El Doncello.

PUTUMAYO: Santiago.

ALERTAS POR AMENAZAS DE DESLIZAMIENTO

ALERTA ROJA:

Amenaza alta a muy alta por deslizamientos de tierra detonados por lluvias, localizados en los siguientes municipios:

ALERTA NARANJA:

Amenaza moderada por deslizamientos de tierra detonados por lluvias, localizados en los siguientes municipios:

SECTORES VIALES IDENTIFICADOS CON POTENCIALIDAD DE DESLIZAMIENTOS de TIERRA, EN LOS CUALES GENERAN ALERTAS

DEPARTAMENTO	SECTOR VIAL
ANTIOQUIA	Santuario – Cruce Ruta 45 (Caño Alegre). Betania – Los Aguacates San Roque - Cristales - Caramanta. Autopista – San Luis KM+100
BOYACÁ	Santuario – Cruce Ruta 45 (Caño Alegre).
BOYACÁ	Guateque - El Secreto
CASANARE	Cumalar - Barranca de Upía Guateque - El Secreto
CHOCÓ	Certeguí - Quibdó Las Animas - Certeguí Las Animas - Mumbú Río Pató (El Afirmado) - La Ye (Las Animas)
CUNDINAMARCA	Bogotá (El Portal) - Villavicencio Cumalar - Barranca de Upía
META	Bogotá (El Portal) - Villavicencio Cumalar - Barranca de Upía Entrada Ciudad Porfía - Caño Tigre La Uribe - Ye de Granada Paso Antiguo por el Río Guayuriba Pipiral - Villavicencio "Puente Guatiquía - Los Caballos" Ye de Granada - Paso por el Puente sobre el Río Ocoa
NARIÑO	Junín - Tuquerres Tumaco - Junín

ALERTAS POR AMENAZAS DE DESLIZAMIENTO

ALERTA ROJA:

Amenaza alta a muy alta por deslizamientos de tierra detonados por lluvias, localizados en los siguientes municipios:

ALERTA NARANJA:

Amenaza moderada por deslizamientos de tierra detonados por lluvias, localizados en los siguientes municipios:

SECTORES VIALES IDENTIFICADOS CON POTENCIALIDAD DE DESLIZAMIENTOS de TIERRA, EN LOS CUALES GENERAN ALERTAS

DEPARTAMENTO	SECTOR VIAL
ANTIOQUIA Y BOYACÁ	Santuario – Cruce Ruta 45 (Caño Alegre).
BOYACÁ	Guateque - El Secreto
CASANARE	Cumalar - Barranca de Upía Guateque - El Secreto
CHOCÓ	Certeguí - Quibdó Las Animas - Certeguí Las Animas - Mumbú Río Pató (El Afirmado) - La Ye (Las Animas)
CUNDINAMARCA	Bogotá (El Portal) - Villavicencio Cumalar - Barranca de Upía
META	Bogotá (El Portal) - Villavicencio Cumalar - Barranca de Upía Entrada Ciudad Porfía - Caño Tigre La Uribe - Ye de Granada Paso Antiguo por el Río Guayuriba Pipiral - Villavicencio "Puente Guatiquía - Los Caballos" Ye de Granada - Paso por el Puente sobre el Río Ocoa
NARIÑO	Junín - Tuquerres Tumaco - Junín
SANTANDER	Málaga – Los Curos San Gil – Bucaramanga. Concepción-Enciso. Bucaramanga – Barrancabermeja Jesús Maria-La Belleza. Simacota-Santa Helena, sector El Guamo. Socorro- Oiba. Troncal Central del Norte Tona-Bucaramanga

ALERTAS POR AMENAZAS DE INCENDIOS DE LA COBERTURA VEGETAL

ALERTA ROJA:

Amenaza Alta o muy alta de ocurrencia de incendios de la cobertura vegetal en zonas de bosques, cultivos y pastos, localizados en los siguientes municipios y sectores aledaños:

ALERTA NARANJA:

Amenaza moderada de ocurrencia de incendios de la cobertura vegetal en zonas de bosques, cultivos y pastos, localizados en los siguientes municipios y sectores aledaños:

REGIÓN CARIBE

**ALERTA
ROJA****SITIOS PARA LOS CUALES SE GENERA LA ALERTA**

LA GUAJIRA: Albania, Barrancas, Hato Nuevo, Maicao, Manaure, Riohacha y Uribia.

REGIÓN CARIBE

**ALERTA
NARANJA****SITIOS PARA LOS CUALES SE GENERA LA ALERTA**

CÓRDOBA: Loricá, Puerto Escondido y San Bernardo del Viento.

MAGDALENA: Santa Marta.

REGIÓN ANDINA

**ALERTA
NARANJA****SITIOS PARA LOS CUALES SE GENERA LA ALERTA**

NARIÑO: Buesaco, Albán (San José), Arboleda (Berruecos), Belén, Chachagüí, Colón (Génova), Consacá, Cuaspud (Carlosama), El Peñol, El Tablón, El Tambo, Funes, Guaitarilla, Imués, Ipiales, La Cruz, y La Florida

NORTE DE SANTANDER: Cúcuta, Los Patios, Mutiscua, Ragonvalia, San Cayetano, Villa Del Rosario, Pamplona, Pamplonita, y Silos

TOLIMA: Chaparral y Guamo.

Especial atención en los Parques Nacionales Naturales Las Hermosas y Galeras.

ALERTAS METEOMARINA

MAR CARIBE

ALERTA AMARILLA

TIEMPO LLUVIOSO

Lluvias con posibilidad de tormentas eléctricas y rachas de viento en el suroccidente del Mar Caribe colombiano, frente al litoral de Córdoba y el golfo de Urabá, por lo que se sugiere a usuarios de embarcaciones de poco calado consultar con las Capitanías de puerto antes de zarpar.

OCÉANO PACÍFICO

ALERTA AMARILLA

TIEMPO LLUVIOSO

Lluvias con posibilidad de tormentas eléctricas y rachas de viento en el centro y norte del Pacífico colombiano, por lo que se sugiere a usuarios de embarcaciones de poco calado consultar con las Capitanías de puerto antes de zarpar.

POR PLEAMAR

Hasta el próximo 5 de mayo de 2018, el nivel del mar en el centro y sur de la cuenca del Pacífico colombiano, estará influenciado por una de las pleamares astronómicas más significativas del mes. Por lo anterior se recomienda navegantes de embarcaciones de poco calado consultar con las Capitanías de Puerto antes de zarpar y a los bañistas atender las instrucciones de las autoridades locales.

°C: grados Celsius

m: metros

mm: milímetros

msnm: metros sobre nivel del mar

Km/h: kilómetros por hora

HLC: hora local colombiana

GOES: Geostationary Operational Environmental Satellites (Satélite Geoestacionario Operacional Ambiental).

GOES-16 es el designado GOES-Este, localizado en 75° W sobre el ecuador geográfico.

PNN: Parque Nacional Natural

SFF: Santuario de Fauna y Flora



ALERTA ROJA. PARA TOMAR ACCIÓN Advierte al Sistema Nacional de Gestión del Riesgo de Desastres sobre el peligro de un fenómeno y sus efectos adversos sobre la población. Se emite una alerta sólo cuando la identificación de un evento extraordinario indique la amenaza inminente y cuando la gravedad del fenómeno requiera atención prioritaria de los comités departamentales y locales.



ALERTA NARANJA. PARA PREPARARSE Indica la amenaza de un fenómeno. No implica riesgo inmediato por lo que es catalogado como un mensaje para informarse y prepararse. El aviso implica vigilancia continua ya que las condiciones son propicias para el desarrollo de un suceso natural.



ALERTA AMARILLA. PARA INFORMARSE Se emite cuando las condiciones hidrometeorológicas son favorables para la ocurrencia de un fenómeno natural y pueden aumentar el riesgo según los pronósticos. Por sus características, este nivel está encaminado a informar.

CONDICIONES NORMALES Indica que no existe ninguna clase de alerta para la región o zona mencionada.

OMAR FRANCO | Director General

CHRISTIAN EUSCÁTEGUI | Jefe Oficina del Servicio de Pronósticos y Alertas

Profesionales de Turno:

Ángela Puentes, Sonia Bermúdez, Claudia Torres, Julián Urrea y Alberto Pardo.

<http://www.ideam.gov.co>

Correos electrónicos: servicio@ideam.gov.co, alertas@ideam.gov.co

Calle 25D # 96B – 70, Piso 3. Bogotá, D.C., Colombia.

Teléfono: 3075625 Ext. 1334–1336.

Síguenos en:

